

Zweiter Schritt - Arbeiten mit der Seitenliste

[Sie finden das komplette Mediator-Dokument "Schnellstart.md8", von dem hier die Rede ist, im Mediator-Programmverzeichnis unter "...\Beispiele\Schnellstart".]



Der nächste Schritt besteht darin, dem Mediator Dokument eine neue Seite hinzuzufügen.


Dazu verwenden wir die Seitenliste. Dort sind alle Seiten des Mediator Dokuments zu finden. Im Moment haben Sie nur eine Seite, durch Voreinstellung wurde diese "Seite1" genannt.



Falls die Seitenliste noch nicht sichtbar ist...

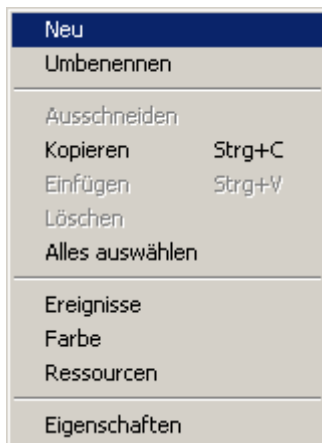
- Wählen Sie im Hauptmenü 'Ansicht' und...
- im Menü 'Ansicht' den Punkt 'Seitenliste'.



Alternativ können Sie auch das Seitenliste-Symbol  in der Standardleiste anklicken.

Alle Bearbeitungen in der Seitenliste werden über das sogenannte Kontextmenü ausgeführt. Es dient u.a. dazu, Seiten hinzuzufügen, Seiten umzubenennen oder sie zu kopieren bzw. einzufügen.

- Klicken Sie irgendwo innerhalb der Seitenliste mit der rechten Maustaste, um das Kontextmenü aufzurufen.



- Wählen Sie dort 'Neu', den ersten Eintrag im Menü.

Damit wird eine neue, leere Seite erzeugt und Sie werden aufgefordert einen Namen für die Seite einzugeben.

- Geben Sie 'Seite2' ein und klicken auf 'OK'.

Sie haben eben die zweite Seite Ihres Dokuments erzeugt. Wie Sie sehen, erscheint diese zweite Seite jetzt ebenfalls in der Seitenliste.




Mediator platziert diese neue Seite hinter (unter) Seite1 in der Seitenliste und schaltet automatisch auf die neu erzeugte Seite. Sie können also direkt damit beginnen, dort neue Objekte zu erzeugen.

Um zwischen Seite1 und Seite2 hin- und herzuschalten, klicken Sie einfach auf den entsprechenden Eintrag der Seitenliste.

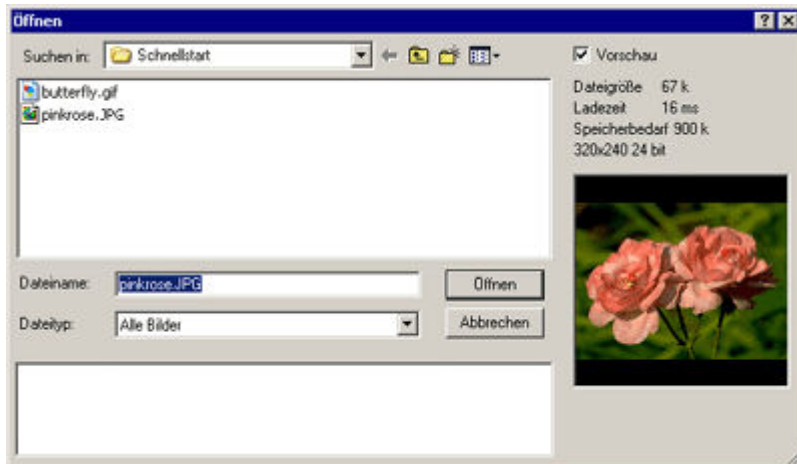
Damit ist prinzipiell auch der zweite Schritt vollendet, aber, bevor wir weitermachen, lassen Sie uns noch ein Bild- und ein Textobjekt auf der neuen Seite platzieren.

Beginnen wir mit dem Bild:

- Klicken Sie aufs Symbol des Bildwerkzeugs  in der Werkzeugbox.
- Bewegen Sie den Mauszeiger zurück auf die Seite.
- Erzeugen Sie bei gedrückter, linker Maustaste einen Rahmen für Ihr Bild.
- Lassen Sie die Maustaste los.

Der Datei-Ladediialog erscheint, in dem Sie eine Bilddatei für Ihr Bildobjekt auswählen können.


- Wählen Sie die Bilddatei pinkrose.jpg aus.





- Klicken Sie auf 'Öffnen', um die Bilddatei zu laden.

Dadurch wird der 'Größe- anpassen'-Dialog aufgerufen, der eine direkte Größenanpassung der Bilddatei bzw. des Rahmens ermöglicht. Da wir an dieser Stelle nicht auf die Details des Dialogs eingehen wollen, klicken Sie fürs erste einfach 'OK'. Mehr Information dazu finden Sie im Kapitel "[Das Bildwerkzeug](#)".

Als Nächstes fügen wir auf der Seite ein Textobjekt hinzu:

- Klicken Sie aufs Symbol des Textwerkzeugs  in der Werkzeugbox.
- Bewegen Sie den Mauszeiger in die linke, obere Ecke der Seite.
- Ziehen Sie einen größeren Rahmen für das Textobjekt.

Der Bildschirm wird dadurch dunkler und die Werkzeugbox des Texteditors erscheint.

- Geben Sie "Rosa Rosen sind wunderschön" ins Textobjekt ein.
- Wählen Sie mit Hilfe der Werkzeuge den Font, die Schriftgröße und die Schriftattribute.
- Klicken Sie auf 'OK'  oder das Schließen-Symbol  oder klicken Sie irgendwo außerhalb der Textfläche auf die Seite, um den Texteditor zu verlassen.

Sie haben nun zwei verschiedene Seiten: Seite1 (mit einem Rechteck, einem Textobjekt und einer Schaltfläche) und Seite2 (mit einem Bild und einem Textobjekt).

Rosa Rosen sind wunderschön



Damit ist auch Schritt 2 endgültig abgeschlossen. Hier haben Sie gelernt, wie man die Seitenliste benutzt und weitere Seiten erzeugt.